

ДЕФОРМАЦИОННЫЙ ШОВ ТЗ «ГИДРОКОНТУР» ТИПА ДШ-П

Деформационные
профили для пола
ДШ-П 20кН

1. Область применения

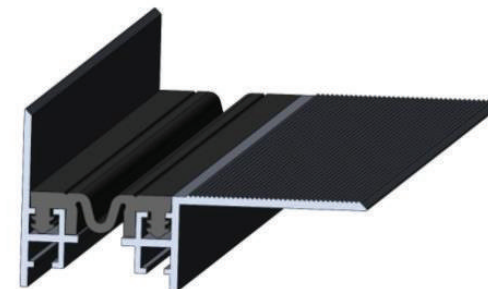
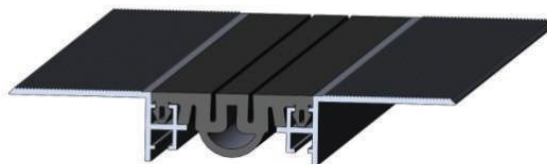
Устройство деформационных швов при строительстве административных, офисных и торговых центров, а также других зданий и сооружений с предполагаемой нагрузкой на шов до 20 кН. Эта модель компенсационного шва наиболее часто встречается в торговых центрах, офисных помещениях и т.д., т.к. по цене и качеству это наиболее выгодный вариант в помещениях, где не используют тяжелую технику и автомобили.

2. Описание

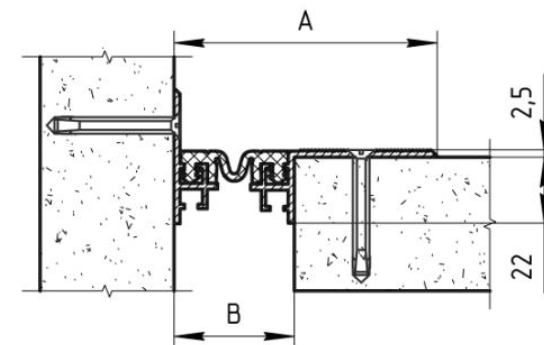
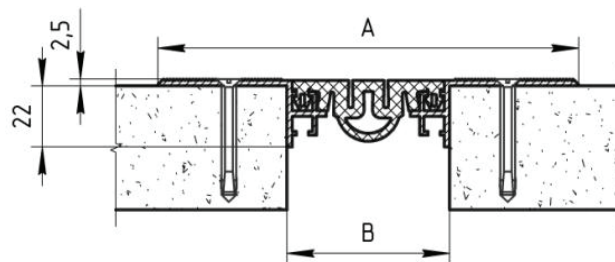
Деформационный шов ДШ-П состоит из алюминиевых направляющих и компенсатора из ПВХ или ТЭПа. Конструкция шва препятствует попаданию внутрь шва грязи, обеспечивает водонепроницаемость и устойчивость к износу. Швы не требуют проведения профилактических работ и устойчивы к старению. При выходе из строя компенсаторы могут быть легко заменены. Алюминиевый профиль накладной может быть окрашен в любой цвет по каталогу RAL. Компенсатор также может быть изготовлен в любом цвете по желанию заказчика.

Общий вид шва ДШ-П

Накладные конструкции деформационных швов ДШ-П,
прямые и угловые



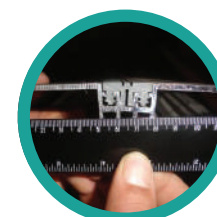
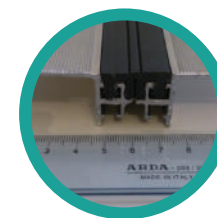
Монтажные схемы



Деформационные профили для пола ДШ-П 20кН

Размеры и допустимые перемещения накладных деформационных швов ДШ-П

Тип шва	Размеры, мм		Перемещения, мм		
	B	A	Сжатие	Растяжение	Сдвиг вертикально
ДШ-П-30/0	30	115	5	5	3
ДШ-П-40/0	40	120	10	12	6
ДШ-П-50/0	50	130	12	15	8
ДШ-П-60/0	60	140	14	17	10
ДШ-П-70/0	70	150	16	19	12
ДШ-П-30/0 УГЛ	30	75	5	5	3
ДШ-П-40/0 УГЛ	40	80	10	12	6
ДШ-П-50/0 УГЛ	50	90	12	15	8
ДШ-П-60/0 УГЛ	60	100	14	17	10
ДШ-П-70/0 УГЛ	70	110	16	19	12



Деформационные профили для пола ДШ-П 20кН

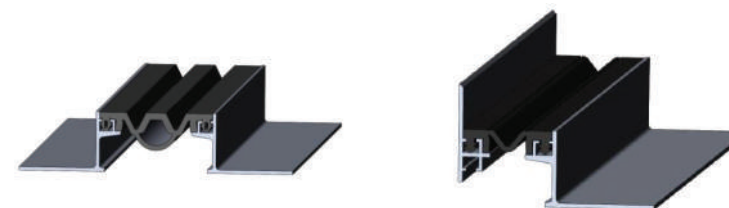
Размеры и допустимые перемещения закладных деформационных швов ДШ-П, высота 15, 25, 35 и 50 мм

Тип шва	Размеры, мм		Перемещения, мм		
	В	А	Сжатие	Растяжение	Сдвиг вертикально
ДШ-П-25/Н	25	128	3	3	2
ДШ-П-30/Н	30	130	6	8	3
ДШ-П-40/Н	40	140	10	12	6
ДШ-П-50/Н	50	150	12	15	7
ДШ-П-60/Н	60	160	14	17	8
ДШ-П-30/Н УГЛ	30	80	6	8	4
ДШ-П-35/Н УГЛ	35	85	11	13	7
ДШ-П-45/Н УГЛ	45	95	12	15	8
ДШ-П-55/Н УГЛ	55	105	14	17	10
ДШ-П-65/Н УГЛ	65	120	16	18	12

Где Н-высота ножки профиля, равная 15, 25, 35 или 50мм.

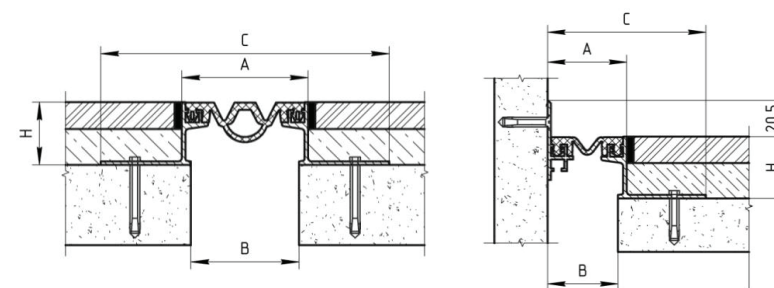


Закладные конструкции деформационных швов ДШ-П на высоту 15, 25, 35 и 50 мм, прямые и угловые



Закладные конструкции деформационных швов. ДШ-П на высоту 15, 25, 35 и 50 прямые и угловые.

Монтажные схемы



3. Инструкция по сборке накладной конструкции компенсационного шва ДШ-П

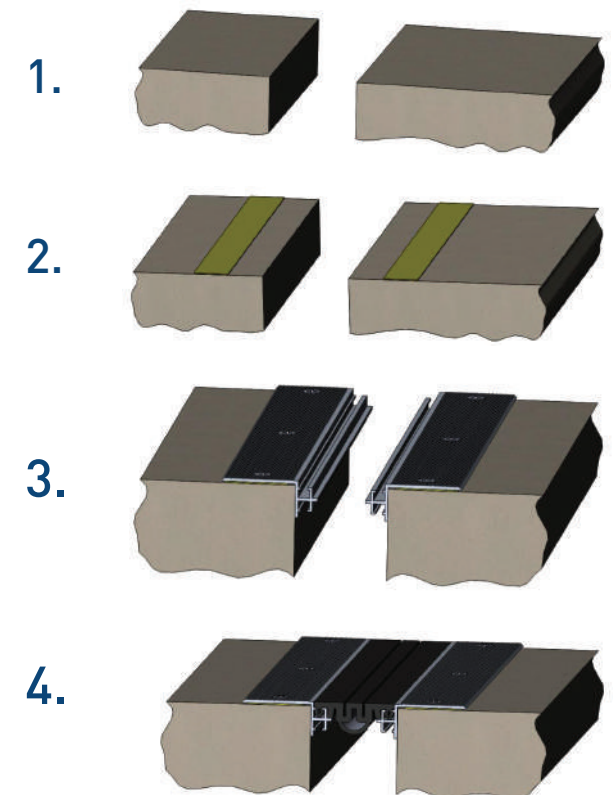
Для сборки конструкции необходимо иметь крепеж (подбирается монтажниками в зависимости от типа и прочности покрытия) из расчета крепления с шагом 250 мм-350 мм, т.е на 1 пог.м деформационного шва требуется около 6-8 штук крепежа. Рекомендуется использовать в качестве крепежа распорный анкер или дюбель-гвоздь. Для монтажа потребуются сверла по металлу и бетону под размер крепежа и зенкерное сверло (для зенкерования отверстия под утапливаемый анкер).

1) Поверхность пола вокруг шва обеспылить и обезжирить.

2) Для исключения протекания воды и жидкостей под планками конструкции деформационного шва, рекомендуется под планками шва приклеить двусторонний ленточный герметик типа «Герлен» или другой марки толщиной 1-2 мм

3) На герметик механически крепятся алюминиевые планки деформационного шва.

4) В специальные пазы на планках вставляется компенсатор из ПВХ или ТЭПа, который поставляется в бухтах. Если компенсатор приходится соединять, то рекомендуется делать в стык с использованием цианакрилатного клея.



Инструкция по сборке закладной конструкции компенсационного профиля ДШ-П

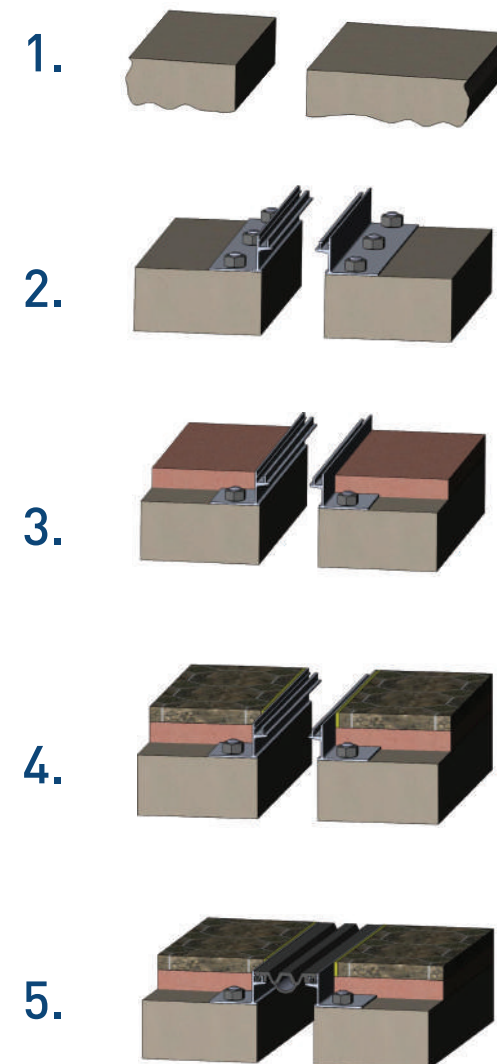
- 1) Шов крепится на такой высоте, чтобы поверхность профиля (компенсатор) вышел в уровень с поверхностью пола (плиткой, топингом и т.п.) Поверхность пола вокруг шва обеспылить и обезжирить.
- 2) Механически с помощью дюбелей крепятся боковые ножки с шагом 20-30 см.
- 3) Далее ножки бетонируются до определенного уровня, с учетом высоты плитки и клея или топинга.
- 4) Финишный слой пола укладывается с отступом от планок шва на 2-3 мм для заливки герметика. Герметик применяется для того, чтобы избежать сколов по краям плитки при сопряжении с планками.
- 5) После того, как конструкция деформационного профиля ДШ-П будет полностью смонтирована, вставляется компенсатор в боковые планки.

4. Требования безопасности

Материалы, из которых изготавливают изделие, при температуре эксплуатации не выделяют в окружающую среду токсичных веществ и не оказывают при непосредственном контакте влияния на организм человека. Работа с изделием не требует особых мер предосторожности.

5. Требования к охране окружающей среды

Изделия, изготовленные в соответствии с требованиями настоящих технических условий, не оказывают вредного воздействия на организм человека и окружающую среду, в процессе эксплуатации не выделяют токсичных веществ в окружающую среду, не стимулируют развитие микрофлоры.



Деформационные профили для пола ДШ-П 20кН

Деформационные швы ДШ-П для пола с нагрузкой до 20кН ГидроКонтур®

ДШ-П (накладной для полов внутри помещений)	Схема шва
ДШ-П – 30 / 0	
ДШ-П – 40 / 0	
ДШ-П – 50 / 0	
ДШ-П – 60 / 0	
ДШ-П – 70 / 0	

ДШ-П (накладной угловой для полов)	Схема шва
ДШ-П – 30 / 0 угловой	
ДШ-П – 40 / 0 угловой	
ДШ-П – 50 / 0 угловой	
ДШ-П – 60 / 0 угловой	
ДШ-П – 70 / 0 угловой	

ДШ-П (для полов внутри помещений с высотой)	Схема шва
ДШ-П – 25 / 25	
ДШ-П – 30 / 25	
ДШ-П – 40 / 25	
ДШ-П – 50 / 25	
ДШ-П – 60 / 25	

ДШ-П (для полов внутри помещений с высотой)	Схема шва
ДШ-П – 25 / 35	
ДШ-П – 30 / 35	
ДШ-П – 40 / 35	
ДШ-П – 50 / 35	
ДШ-П – 60 / 35	

ДШ-П (угловые для полов с высотой)	Схема шва
ДШ-П – 30 / 35 угловой	
ДШ-П – 35 / 35 угловой	
ДШ-П – 45 / 35 угловой	
ДШ-П – 55 / 35 угловой	
ДШ-П – 65 / 35 угловой	

ДШ-П (угловые для полов с высотой)	Схема шва
ДШ-П – 30 / 25 угловой	
ДШ-П – 35 / 25 угловой	
ДШ-П – 45 / 25 угловой	
ДШ-П – 55 / 25 угловой	
ДШ-П – 65 / 25 угловой	

ДШ-П (для полов внутри помещений с высотой)	Схема шва
ДШ-П – 25 / 50	
ДШ-П – 30 / 50	
ДШ-П – 40 / 50	
ДШ-П – 50 / 50	
ДШ-П – 60 / 50	

ДШ-П (угловые для полов с высотой)	Схема шва
ДШ-П – 30 / 50 угловой	
ДШ-П – 35 / 50 угловой	
ДШ-П – 45 / 50 угловой	
ДШ-П – 55 / 50 угловой	
ДШ-П – 65 / 50 угловой	

ДШ-П (компенсаторы)	Схема шва
4279	
4274	
4270	
4278	
4322	