

ДЕФОРМАЦИОННЫЙ ШОВ ТЗ «ГИДРОКОНТУР» ТИПА ДШ-М

Деформационные
профили для пола
ДШ-М 50кН

1. Область применения

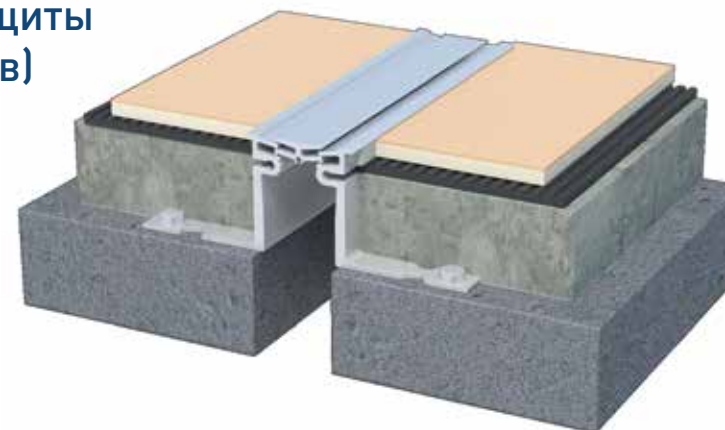
Устройство деформационных швов при строительстве административных, офисных и торговых центров, складов, грузовых платформ, а также других зданий и сооружений с предполагаемой нагрузкой на шов до 50 кН. Данный профиль подходит для высоких и постоянных нагрузок. Компенсирует сдвиг в трех направлениях. Рифленая поверхность профиля хорошо защищает от скольжения, конструкция профиля помогает избежать накопление грязи внутри.

2. Описание

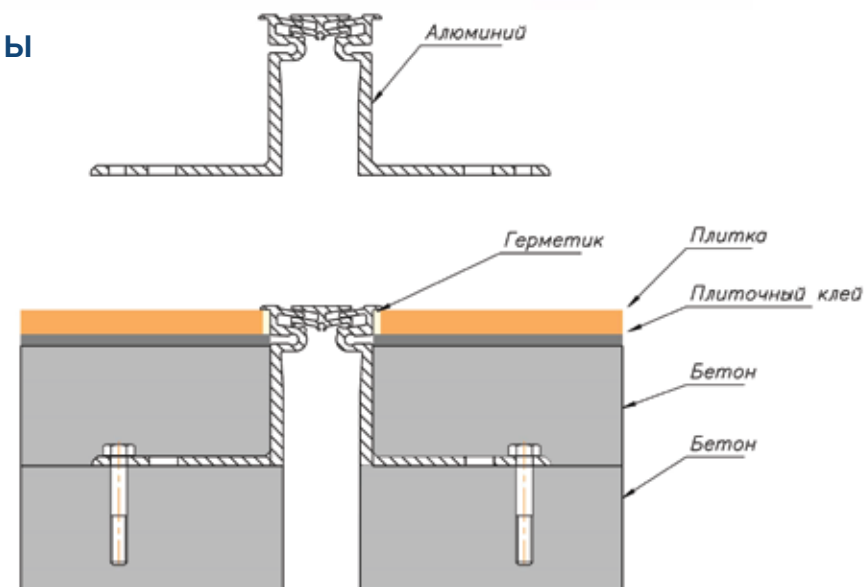
Конструктивно деформационный шов состоит из алюминиевых направляющих, в которые вставляется алюминиевый профиль-компенсатор. Конструкция шва препятствует попаданию внутрь шва грязи и обеспечивает устойчивость к износу при тяжелых эксплуатационных условиях. Швы не требуют проведения профилактических работ и устойчивы к старению. Данный профиль полностью состоит из алюминиевых направляющих, что делает его негорючим, группа горючести НГ подтверждена сертификатами. Это позволяет применять данную конструкцию шва в местах массового скопления людей, школах, ДОУ, больницах – в сооружениях с повышенными требованиями по пожарной безопасности.

Общий вид шва ДШ-МЗ

(с краем для защиты
плитки от сколов)



Монтажные схемы



Деформационные профили для пола ДШ-М 50кН

Виды деформационных швов типа ДШ-М

Деформационный шов ДШ-М подразделяется на следующие виды: без края для защиты плитки и другого финишного покрытия от сколов в процессе эксплуатации – ДШ-М и с защитным краем – ДШ-МЗ. Также в линейке этих швов представлен вариант шва для фальш-пола – ДШ-ФП. ДШ-ФП также имеет защитный край для финишного покрытия пола.



Варианты швов с защитным краем от сколов финишного покрытия.

	ДШ-МЗ-35/50		ДШ-ФП-35/90
	ДШ-МЗ-35/50 угловой		ДШ-ФП-35/90 угловой
	ДШ-МЗ-50/50		ДШ-ФП-50/90
	ДШ-МЗ-50/50 угловой		ДШ-ФП-50/90 угловой

Варианты швов без защитного края

	ДШ-М-35/60		ДШ-М-50/60
	ДШ-М-35/80		ДШ-М-50/80
	ДШ-М-35/60 угловой		ДШ-М-50/60 угловой
	ДШ-М-35/80 угловой		ДШ-М-50/80 угловой

Деформационные профили для пола ДШ-М 50кН

Характеристики деформационного шва ДШ-М, ДШ-МЗ, ДШ-ФП

Тип профиля	Размеры, мм			Перемещения, мм		Нагрузка, кН
	А - шов	В - видимая ширина	Ширина ножки монтажная	Сжатие	Растяжение	
ДШ-М-30/Н	35	40	63	8	8	50
ДШ-М-50/Н	50	55	63	8	8	50
ДШ-МЗ-30/Н	35	45	63	8	8	50
ДШ-МЗ-50/Н	50	65	63	8	8	50
ДШ-ФП-30/Н	35	45	63	8	8	50
ДШ-ФП-50/Н	50	65	63	8	8	50



3. Инструкция по сборке деформационного шва типа ДШ-М

1) Подготовить поверхность для механического крепления ножек – обеспылить, обезжирить. Подготовить инструмент и крепеж – дюбель-гвоздь.

2) Устанавливаем собранный шов (компенсатор вставляется с торца, правильное положение компенсатора 50/50, то есть он входит в лапки на 50%, чтобы он мог работать на растяжение-сжатие, иначе шов работать не будет). Крепим лапки шва с помощью дюбель-гвоздей с шагом 20-30см.

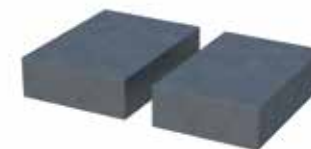
3) Заливаем слой бетона, оставляя высоту финишного покрытия пола так, чтобы верхний край ножек шва встал в итоге в одну плоскость с финишным покрытием пола.

4) Если финишным покрытием пола будет плитка или керамогранит, наносим плиточный клей 3-4 мм.

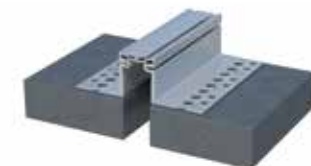
5) Устанавливаем плитку/керамогранит, оставляя 3-4мм от края ножки шва для заливки герметика.

6) Заливаем герметик между ножкой шва и плиткой для защиты плитки от сколов в процессе эксплуатации.

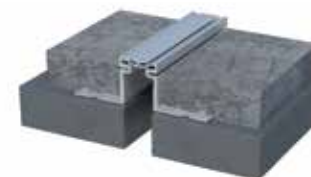
1.



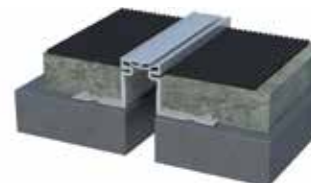
2.



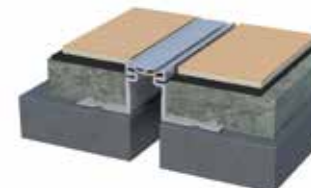
3.



4.



5.



6.

